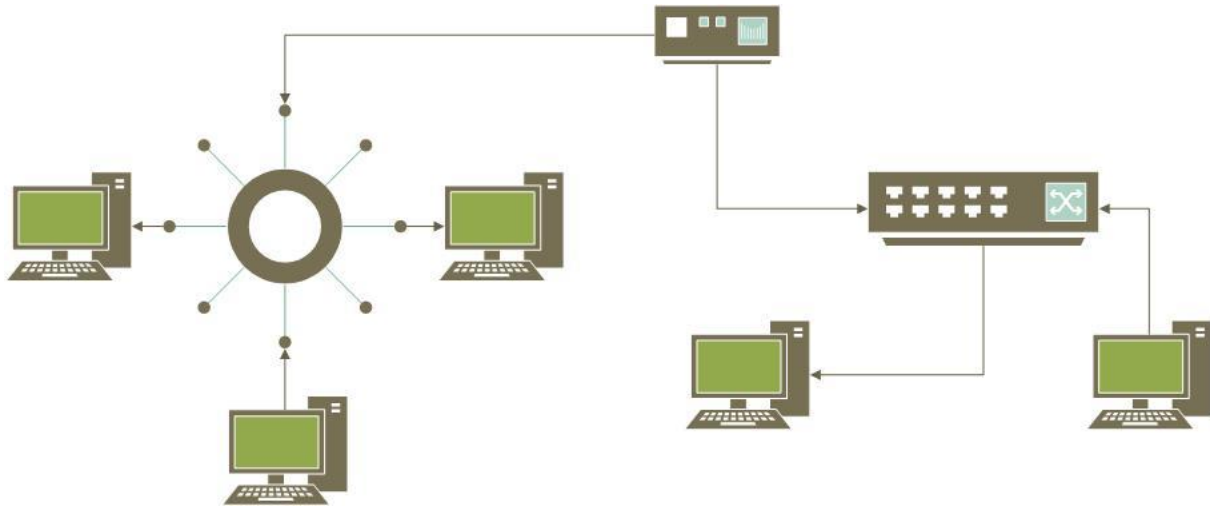


ΘΕΜΑ 4

Στο παρακάτω σχήμα φαίνεται δίκτυο με περισσότερες από μία τοπολογίες.



4.1

A. Ποιες τοπολογίες αναγνωρίζετε; Αιτιολογήστε την απάντησή σας.

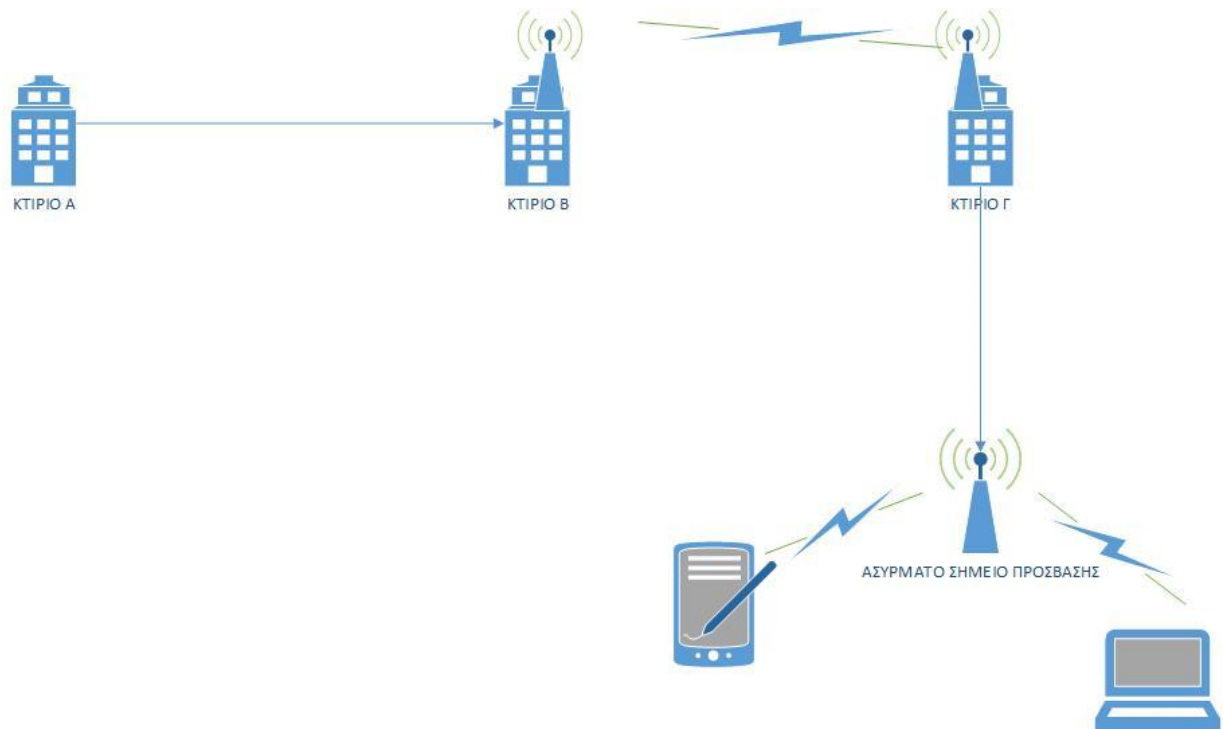
Μονάδες 5

B. Με ποιο τρόπο διασυνδέονται διαφορετικές τοπολογίες;

Μονάδες 5

4.2

Στο παρακάτω σχήμα ενός τοπικού δικτύου υπάρχουν κτίρια και συσκευές που συνδέονται με αυτό ενσύρματα ή ασύρματα. Το δίκτυο επεκτείνεται σε τρία κτίρια, το Κτίριο Α το Κτίριο Γ, καθώς και σε ένα σταθμό βάσης (κεραία).



Α. Περιγράψτε τον τρόπο διασύνδεσης όλων των κτιρίων καθώς και των συσκευών στο εν λόγω δίκτυο.

Μονάδες 5

Β. Σε τι λειτουργία έχουν ρυθμιστεί οι ασύρματες συσκευές που βρίσκονται στο κτίριο Β και Γ;

Μονάδες 5

Γ. Οι φορητές συσκευές του σχήματος μπορούν να συνδεθούν και στις κεραίες των κτιρίων Β και Γ; Αιτιολογήστε την απάντηση σας.

Μονάδες 5