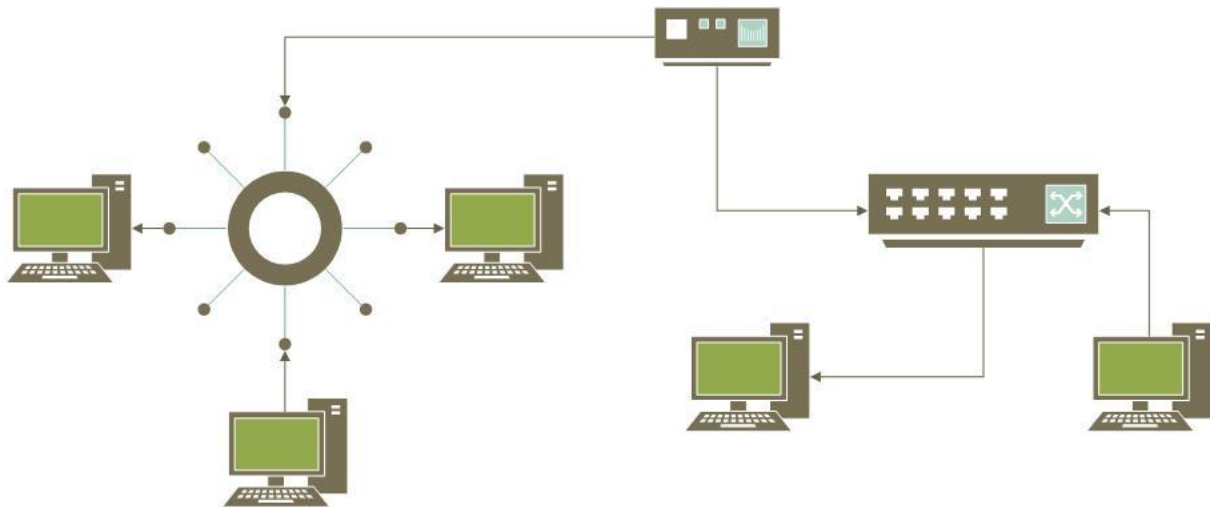


ΘΕΜΑ 4

Στο παρακάτω σχήμα φαίνεται δίκτυο με περισσότερες από μία τοπολογίες.



4.1

Α. Οι τοπολογίες που φαίνονται στο σχήμα είναι η τοπολογία δακτυλίου και η τοπολογία αστέρα. Η τοπολογία δακτυλίου διακρίνεται από τον τρόπο διασύνδεσης των Η/Υ στο δακτύλιο, και η τοπολογία αστέρα διακρίνεται από τον τρόπο διασύνδεσης σε ένα κεντρικό σημείο (μεταγωγέα)

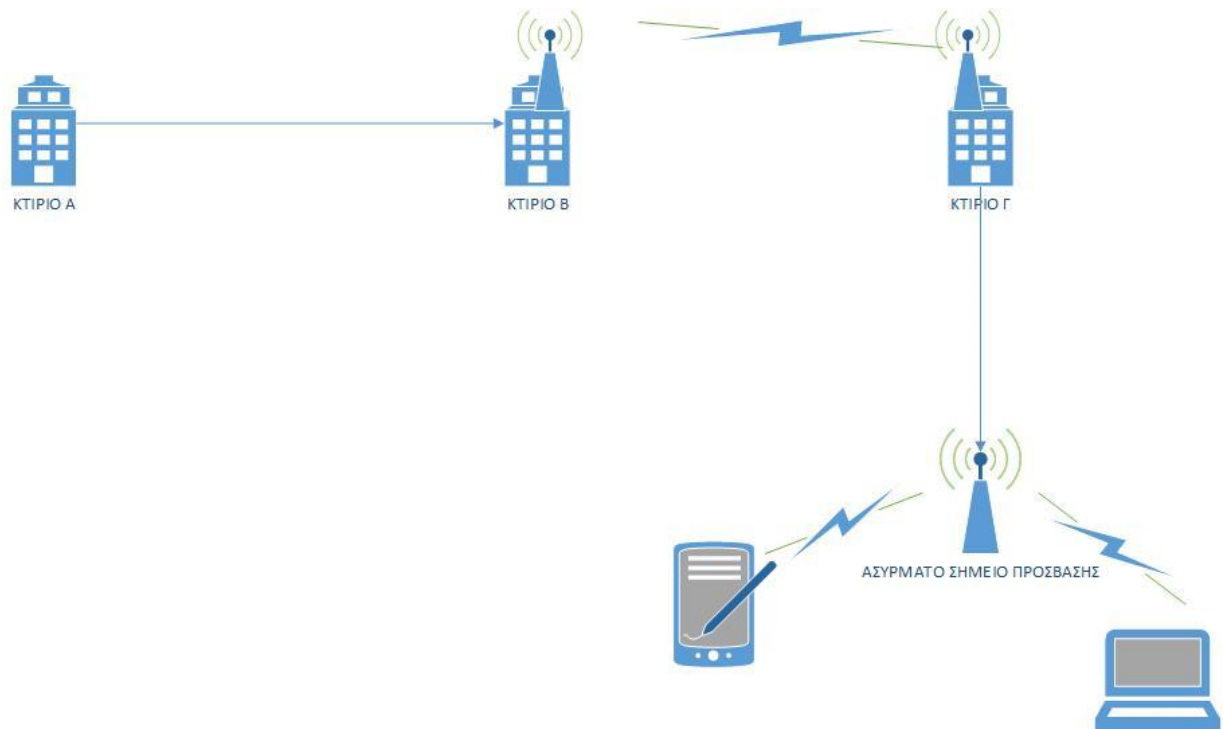
Μονάδες 5

Β. Ο τρόπος διασύνδεσης μεταξύ των διαφορετικών τοπολογιών γίνεται με χρήση γέφυρας (bridge) που ο βασικός της ρόλος είναι η διασύνδεση διαφορετικών τύπων δικτύου.

Μονάδες 5

4.2

Στο παρακάτω σχήμα ενός τοπικού δικτύου υπάρχουν κτίρια και συσκευές που συνδέονται με αυτό ενσύρματα ή ασύρματα. Το δίκτυο επεκτείνεται σε τρία κτίρια, το Κτίριο Α το Κτίριο Γ, καθώς και σε ένα σταθμό βάσης (κεραία).



Α. Το κτήριο Α με το κτήριο Β διασυνδέονται ενσύρματα, το κτήριο Β με το κτήριο Γ διασυνδέονται ασύρματα μέσα από τις ασύρματες συσκευές που βρίσκονται σε αυτά. Από το κτήριο Γ υπάρχει ενσύρματη διασύνδεση με το ασύρματο σημείο πρόσβασης στο οποίο διασυνδέονται φορητές συσκευές (tablet, laptop κλπ)

Μονάδες 5

Β. Οι ασύρματες συσκευές στο κτήριο Β και Γ είναι ρυθμισμένες σε bridge mode – λειτουργία γέφυρας.

Μονάδες 5

Γ. Οι φορητές συσκευές του σχήματος μπορούν να συνδεθούν αποκλειστικά και μόνο στο ασύρματο σημείο πρόσβασης και αυτό γιατί οι κεραίες στο κτήριο Β και Γ είναι ρυθμισμένες σε bridge mode (γέφυρα) που δεν επιτρέπουν την διασύνδεση άλλων σταθμών ως σημείο πρόσβασης.

Μονάδες 5